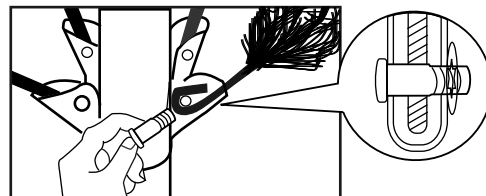
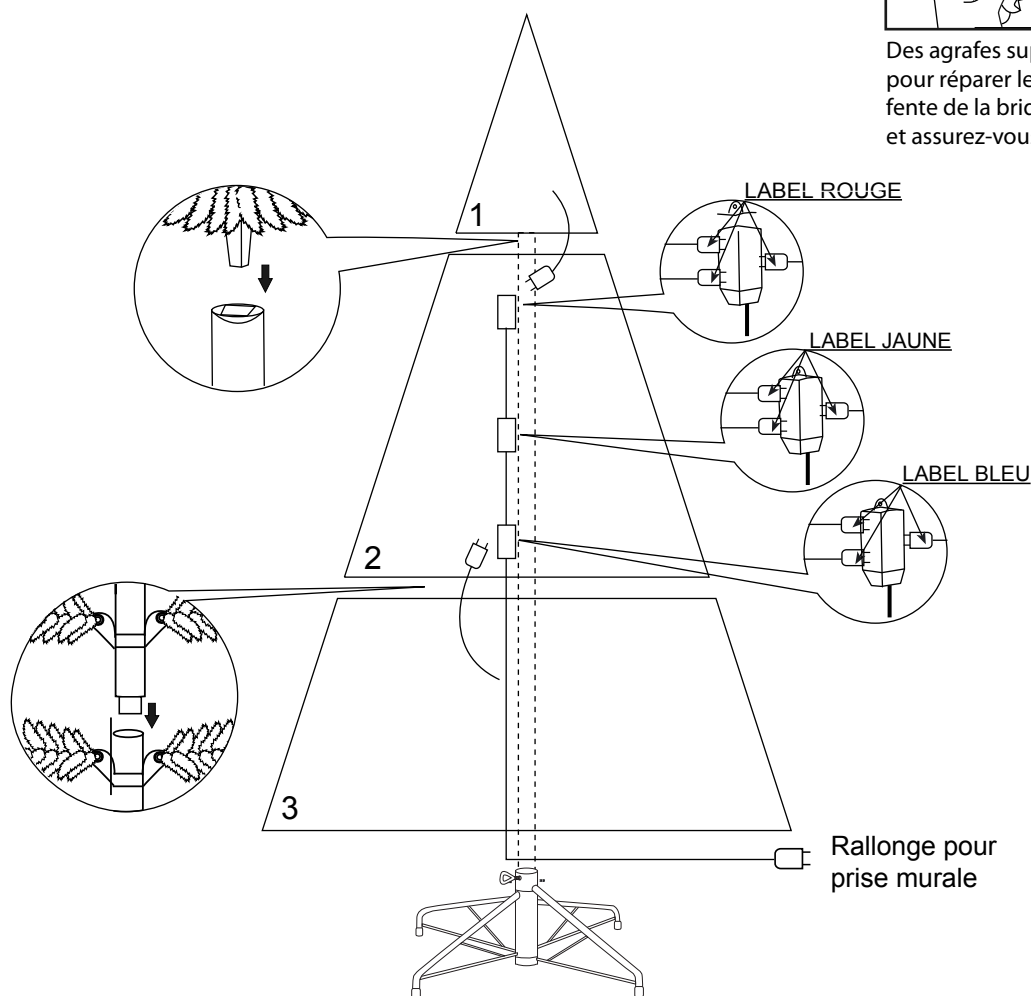


INSTRUCTIONS D'ASSEMBLAGE

1. Avant de commencer l'assemblage de l'arbre, choisissez un emplacement proche d'une sortie de courant. Assemblez le montant de l'arbre et placez-le sur une surface plane. (voir page 2)
2. Insérez attentivement la section inférieure de l'arbre dans le montant assemblé. Assurez-vous que le poteau est fermement inséré dans le montant et les vis serrées. Insérez ensuite la section médiane dans la section du bas et la partie supérieure de l'arbre dans la section médiane.
3. Laissez les branches se mettre en place ou tirez-les lentement vers le haut et vers le bas. Lorsque vous ajustez les branches, assurez-vous que tous les câbles sont dégagés.



Des agrafes supplémentaires sont incluses pour réparer les charnières. Placez la branche dans la fente de la bride. Faites passer l'agrafe à travers les orifices et assurez-vous qu'elle est bien placée.



4. Connectez les fiches de manière sûre au câble lumineux comme indiqué ci-dessus. Branchez le câble lumineux dans la sortie murale. L'arbre entier devrait s'allumer maintenant. Si certaines ampoules ne s'allument pas, vérifiez s'il n'y a pas de douilles desserrées ou des ampoules cassées, desserrées ou manquantes. Maintenez l'arbre branché lorsque vous le façonnez. Si une lumière clignote lors de cette opération, identifiez l'ampoule qui a provoqué le problème.
5. Commencez à façonner les branches à partir du bas, vers le haut. Commencez par les bouts les plus éloignés du poteau, un vers la droite, un vers la gauche et un au centre de la tige principale.
6. Après avoir façonné l'arbre entier selon les trois étapes précédentes, faites un pas en arrière et regardez l'arbre. Pliez des branches pour remplir les vides éventuels. Retournez légèrement vers le haut les pointes de branche pour créer une image uniforme. Votre arbre est maintenant prêt à être décoré et apprécié.

Vue d'en haut

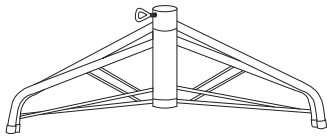


Vue latérale



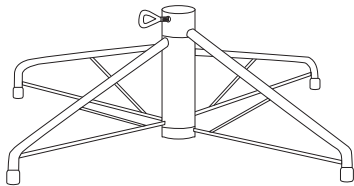
INSTRUCTIONS D'ASSEMBLAGE DU MONTANT

①



POSEZ LE MONTANT SUR UNE SURFACE PLANE. TIREZ ENSUITE LES PIEDS DU MONTANT AFIN DE LEUR DONNER UNE FORME EN X.

②



INSÉREZ L'ARBRE DANS LE MONTANT. SERREZ LE BOULON A CEILLET JUSQU'À CE QU'IL TOUCHE LE TRONC DE L'ARBRE, EN MAINTENANT L'ARBRE DROIT. RÉGLEZ TANT QUE NÉCESSAIRE EN DESSERRANT LE BOULON A CEILLET TOUT EN REPOSITIONNANT LE TRONC DE L'ARBRE. RESSERREZ QUAND VOUS AVEZ TERMINÉ.



BOULON A CEILLET

INSTRUCTIONS D'ENTREPOSAGE

1. Débranchez le câble de la sortie murale et retirez tous les ornements et les décorations.
2. Débranchez chaque section du câble, maintenant chaque groupe de lumières ensemble.
3. Soulevez attentivement la section moyenne et supérieure et retirez la section de la base du montant de l'arbre.
4. Remettez attentivement l'arbre dans sa boîte et collez-la pour la fermer. NE PAS ENTREPOSER L'ARBRE DANS UNE ZONE HUMIDE OU DANS UNE ZONE OU LA TEMPÉRATURE DEPASSE 100 DEGRÉS FAHRENHEIT.

SERVICE CLIENT POUR LES ARBRES DE NOËL

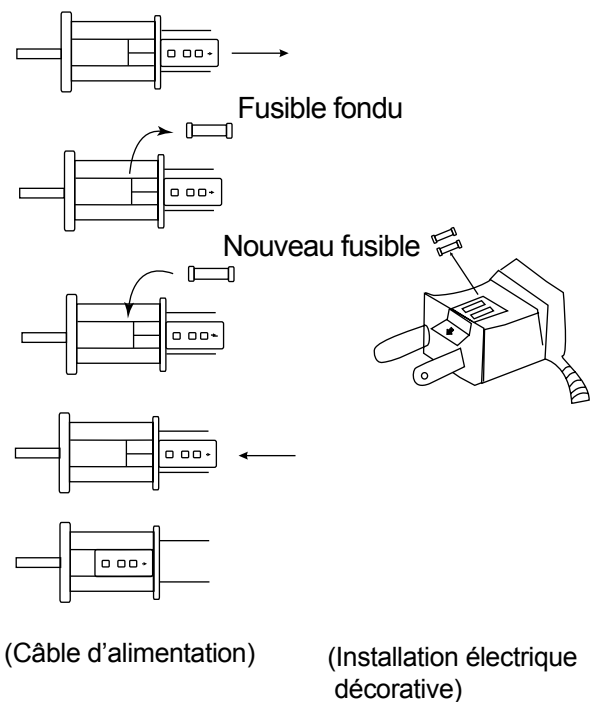
Pour toute question, commentaire ou problème, ne retournez pas au lieu d'achat. Veuillez nous contacter au 1-800-530-2191 entre 8h00 et 17h00 Eastern Time du lundi au vendredi ou visitez notre site Internet www.polygroup.com. Un de nos représentants du service clients vous accompagnera.

INSTRUCTIONS D'UTILISATION ET ENTRETIEN

1. Avant d'utiliser ou réutiliser le produit, vérifiez-le attentivement. Jetez tous les produits présentant des câbles ou des revêtements isolants cassés, endommagés ou coupés, des fissures dans les douilles ou les garnitures, les connexions desserrées ou les fils en cuivre exposés.
2. Si vous trouvez une section qui ne s'allume pas, à partir de la première ampoule non allumée, poussez gentiment (ne tournez pas) chaque ampoule fermement dans la douille. En même temps, regardez et vérifiez manuellement s'il n'y a pas d'ampoule cassée dans la douille ou une douille vide à un endroit où une ampoule est tombée. Si une lumière clignote, vous avez peut-être trouvé une ampoule à problème. Remplacez avec une nouvelle ampoule. (Souvenez-vous de débrancher chaque lot d'ampoules avant de remplacer une ampoule)
3. Si une ampoule est cassée, marquez-la avec un morceau de ruban et débranchez l'arbre avant de retirer l'ampoule et tous les fragments cassés. Remplacez l'ampoule cassée.
4. Si une ampoule est fondue, les lumières restantes restent allumées. Néanmoins, il est recommandé de remplacer toutes les ampoules fondues aussi rapidement que possible afin d'éviter la surchauffe.
5. Lorsque vous n'utilisez pas l'installation, entreposez-la dans un endroit frais et sec, à l'écart du soleil.

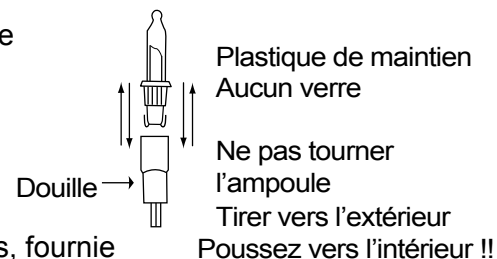
INSTRUCTIONS DE REMPLACEMENT DES FUSIBLES

1. Débranchez l'installation et retirez-la de la fiche de courant ou de toute sortie électrique. Ne pas débrancher en tirant par la corde.
2. Ouvrez le couvercle des fusibles en le glissant sur la partie supérieure vers les lames.
3. Retirez attentivement le fusible, retournez le support des fusibles et retirez-le.
4. Risque d'incendie : Remplacez le fusible uniquement avec un fusible 5 Amp-125 volt pour le câble d'alimentation et un fusible 2 Amp-125 volt pour l'installation électrique (fournie avec le produit)
5. Fermez le couvercle des fusibles en glissant le couvercle sur la partie supérieure des prises.
6. Risque d'incendie : Ne pas remplacer la prise. Elle contient un dispositif de sécurité (fusible) qui ne doit pas être retiré. Jetez tout produit si la prise est endommagée.



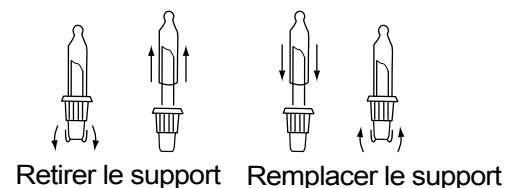
INSTRUCTIONS DE REMPLACEMENT DES AMPOULES

1. Débranchez l'installation et retirez-la de la fiche de courant ou de toute sortie électrique. Ne pas débrancher en tirant par la corde.
2. Soulevez pour défaire le support de verrouillage (s'il est présent). Tirez ensuite sur l'ampoule et le support en plastique pour les sortir de la douille.
3. Remplacez l'ampoule uniquement avec une ampoule à pousser, de 2,5 volts, fournie avec le produit. (Pour réduire la surchauffe, remplacez les ampoules fondues rapidement.)

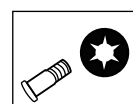


INSTRUCTIONS DE REMPLACEMENT DE LA DOUILLE

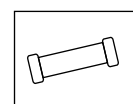
1. Pliez les fils vers le bas pour relâcher l'ampoule de la douille.
2. Insérez l'ampoule dans la douille.
3. Pliez les fils vers le haut.



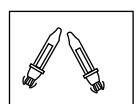
**PIÈCES DE RECHANGE COMPRISSES.
CONSERVER CES INSTRUCTIONS**



AGRAFES



FUSIBLE



AMPOULES

INSTRUCTIONS DE SÉCURITÉ IMPORTANTES

Lorsque vous utilisez des produits électriques, vous devez suivre des précautions basiques, incluant :

1. **LIRE ET SUIVRE TOUTES LES INSTRUCTIONS DE SÉCURITÉ**
2. Ne pas utiliser des produits de saison à l'extérieur sauf s'il est indiqué qu'ils peuvent être utilisés à l'extérieur et à l'intérieur. Si les produits sont utilisés pour des applications extérieures, connectez le produit à une prise Ground Fault Circuit Interrupting (GFCI) Si une telle prise n'est pas fournie, contactez un technicien qualifié pour une installation correcte.
3. Ce produit à utilisation de saison n'est pas prévu pour une installation ou une utilisation permanente.
4. Ne pas monter, ni placer à proximité de radiateurs à gaz ou électriques, cheminées, bougies ou autres sources de chaleur similaires.
5. Ne pas sécuriser le câblage du produit avec des agrafes ou des clous, et ne le placez pas sur des crochets pointus ou des clous.
6. Ne pas laisser les lampes se reposer sur le câble d'alimentation ou sur un câble.
7. Débranchez le produit lorsque vous quittez la maison, lorsque vous vous retirez pour la nuit ou s'il est sans surveillance.
8. Il s'agit d'un produit électrique et non d'un jouet. Afin d'éviter le risque d'incendie, de brûlures, de blessures ou de choc électrique, il ne doit pas être utilisé par ou placé à des endroits accessibles par de jeunes enfants.
9. Ne pas utiliser le produit pour d'autres utilisations que celles prévues.
10. Ne pas accrocher des ornements ou d'autres objets sur le câble, les fils ou le câble de l'installation électriques.
11. Ne pas fermer les portes ou les fenêtres sur le produit ou sur les câbles car cela pourrait endommager l'isolation.
12. Ne pas couvrir le produit avec un tissu, du papier ou toute autre matériel une partie du produit lorsqu'il est en cours d'utilisation.
13. Ce produit est équipé d'une prise polarisée (une fiche est plus large que l'autre) afin de réduire le risque de choc électrique. Cette prise s'adaptera à toute sortie polarisée une voie. Si la prise ne rentre pas complètement dans la sortie, inversez-la. Si cela ne s'adapte toujours pas, contactez un électricien qualifié. Ne pas utiliser avec une rallonge si la fiche n'est pas complètement insérée. Ne pas modifier ou remplacer la fiche.
14. Ce produit est équipé de lampes qui se poussent pour être installées. Ne pas tourner les lampes.
15. Ce produit est équipé uniquement d'une protection anti-incendie (fusibles). Un fusible fondu indique une surcharge ou un court-circuit. Si un fusible est fondu, débranchez l'installation de la prise de courant. Débranchez également tout câble additionnel ou tout produit attaché. Remplacez les fusibles en conformité avec les instructions d'entretien (vérifiez la plaque nominale du produit pour des recommandations concernant le fusible). Si le fusible de remplacement est également fondu, il peut s'agir d'un court-circuit et le produit doit être jeté.
16. Lisez et suivez toutes les instructions présentes sur le produit ou fournies avec le produit.
17. **CONSERVER CES INSTRUCTIONS**